

VISÍVEL E INVISÍVEL

a Vitimização de Mulheres no Brasil. 4ª edição - 2023

Design/Ilustração Lais Oliveira

Realização



Datafolha
INSTITUTO DE PESQUISAS

Patrocínio



Violência ao longo da vida

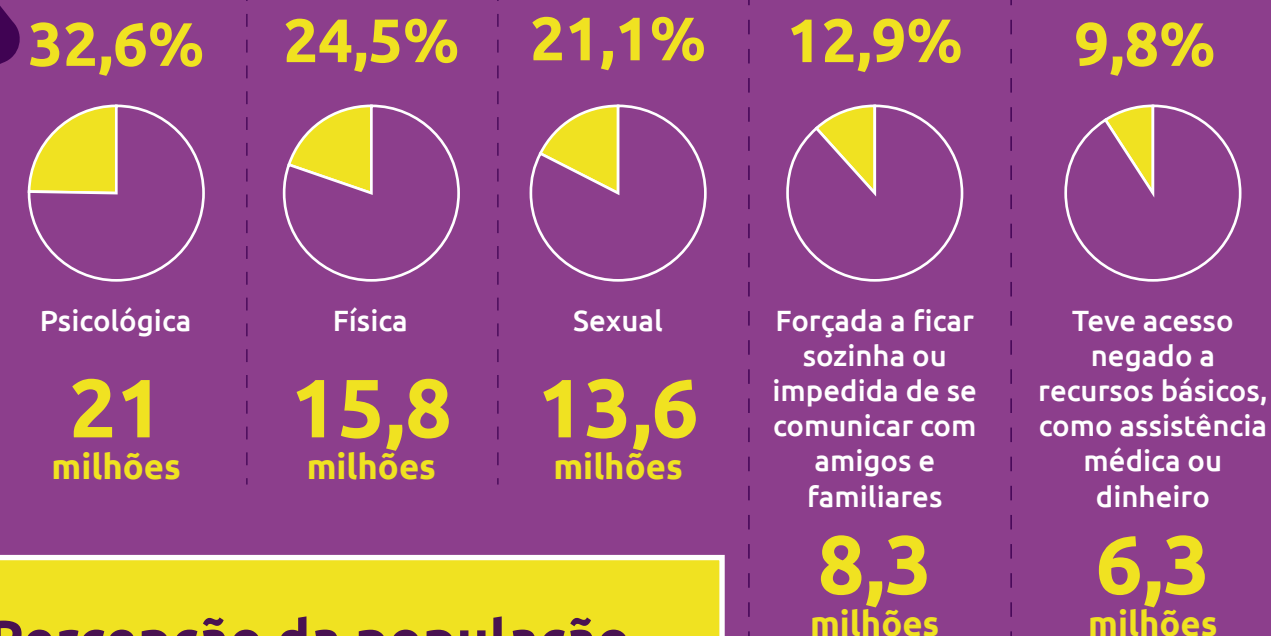
Epidemia de violência

33,4% das mulheres brasileiras com 16 anos ou mais sofreram violência física e/ou sexual por parte de parceiro íntimo ou ex

Maior do que a média global, de **27% (OMS)**

21,5 milhões de mulheres

Principais formas de violência provocadas por parceiro íntimo ou ex



Percepção da população

65,2%

dos brasileiros acham que a violência contra a mulher aumentou no último ano

52%

relatam ter visto alguma situação de violência nos últimos 12 meses



Violências sofridas pelas brasileiras no último ano

28,9% Sofreram algum tipo de violência ou agressão

18,6 milhões de mulheres

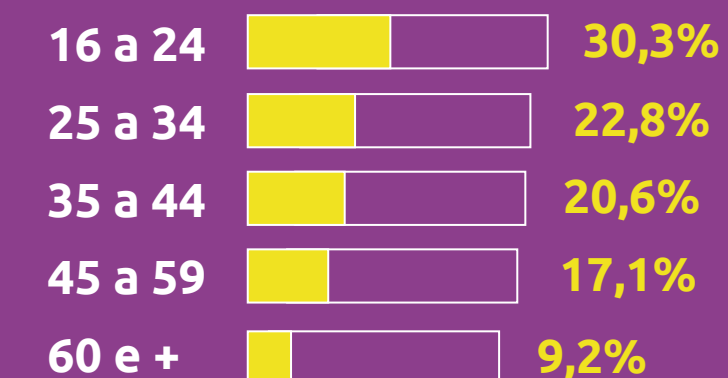


EPISÓDIOS DE VIOLÊNCIA

4 vezes é o número médio de agressões sofridas no último ano. Entre mulheres divorciadas, a média foi de **9 agressões**

QUEM SÃO ESSAS MULHERES?

Idade



51,9% residem em cidades do interior



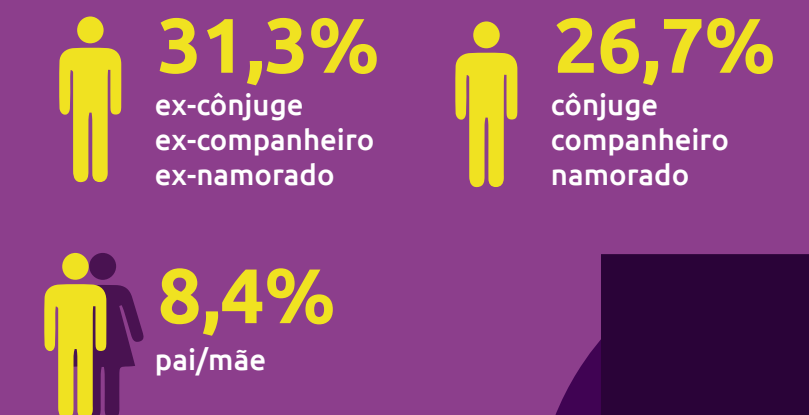
48,1% em capitais e RM

50.962 sofreram violência **diariamente** em 2022. O equivalente a um estádio lotado.

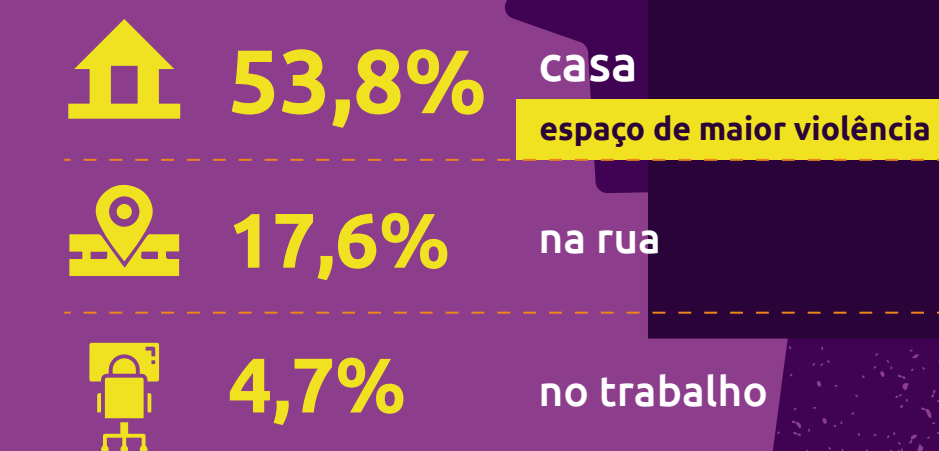


Quem era o agressor?

Pela primeira vez, o ex-parceiro aparece como principal agressor



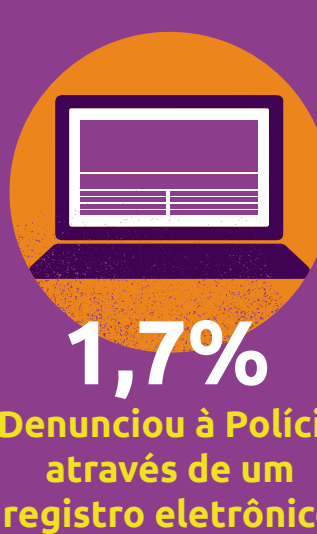
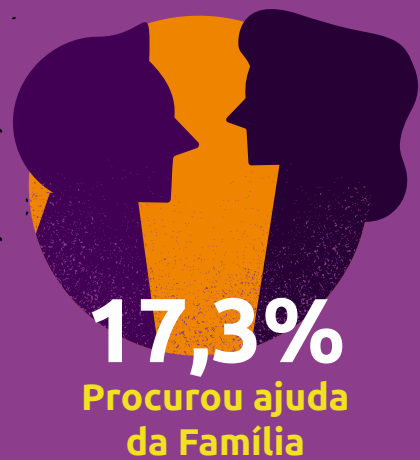
Onde ocorreu?



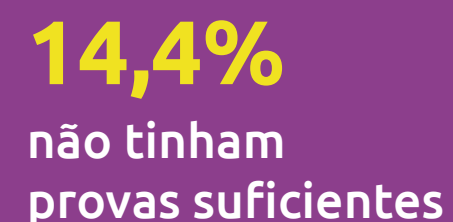
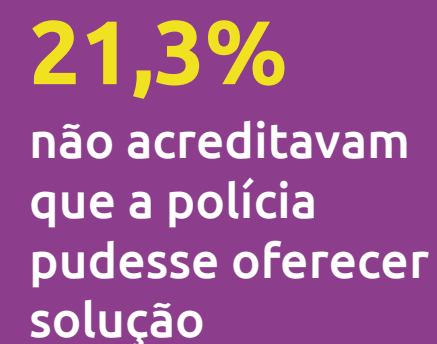
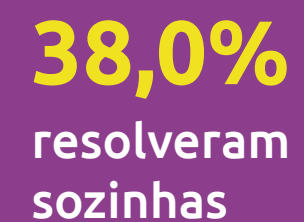
VISÍVEL E INVISÍVEL a Vitimização de Mulheres no Brasil.

Design/Ilustração Lais Oliveira

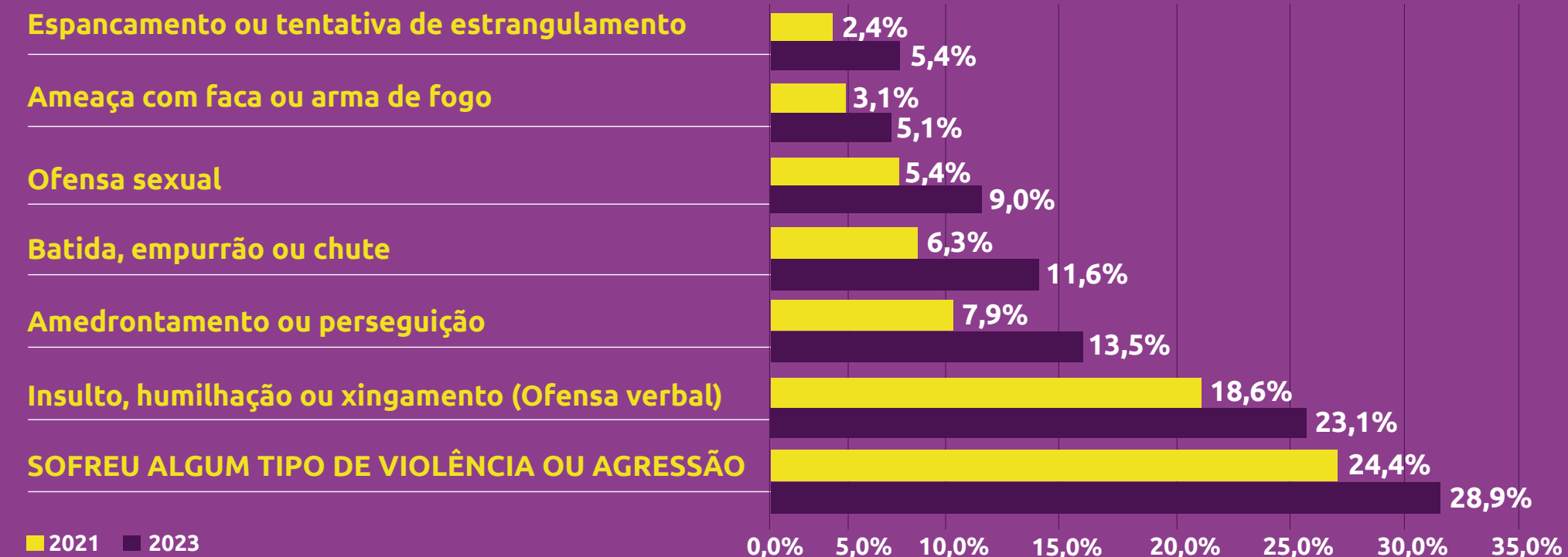
O que fez após o episódio mais grave de violência?



Razões para não procurar a polícia



Crescimento de todas as formas de violências sofridas pelas brasileiras no último ano



Assédio

46,7% das brasileiras afirma ter sofrido alguma forma de assédio em 2022

30 milhões de mulheres

+ frequentes

- 41,0%** Cantadas e comentários desrespeitosos na rua
- 18,6%** Cantadas e comentários desrespeitosos no ambiente de trabalho
- 12,8%** Assediadas fisicamente no transporte público
- 11,2%** Abordadas de maneira agressiva em uma festa

Quantas mulheres?

- 26,3 milhões**
- 11,9 milhões**
- 8,2 milhões**
- 7,2 milhões**

Ações consideradas muito importantes pelas mulheres para enfrentar a violência doméstica

76,5%

Punir de forma mais severa aqueles que cometem violência doméstica

72,4%

alguém para conversar, como um psicólogo ou outro especialista em saúde mental

69,4%

Oferecer suporte legal e serviços que orientem a mulher

67,9%

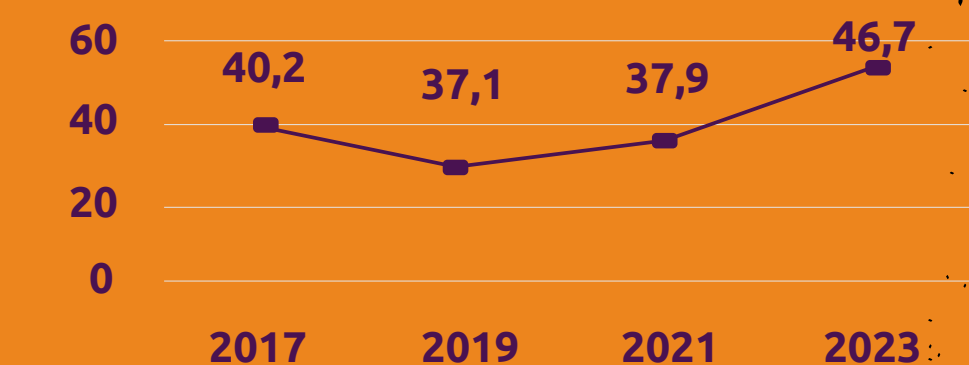
Ampliar a divulgação de campanhas sobre conscientização e denúncia de violência doméstica para homens e mulheres

67,2%

Garantir acesso a necessidades básicas para mulheres em situação de violência

Maior índice já registrado

Sofreu algum tipo de assédio no último ano



Metodologia: Pesquisa quantitativa com abordagem pessoal em ponto de fluxo. Amostra de abrangência nacional (2.017 entrevistas) representativa do universo de população adulta brasileira com 16 anos ou mais. Entrevistas realizadas em 126 municípios entre os dias 09 e 13 de janeiro de 2023, tendo como referência o período dos 12 meses anteriores à pesquisa. Módulo de autoperenchimento com questões aplicadas somente às mulheres (1042 mulheres, das quais 818 respondentes). Margem de erro de 2,0 pontos para mais ou para menos na amostra nacional e de 3,0 pontos para mais ou para menos na amostra do módulo de autoperenchimento. As projeções populacionais consideram os valores médios previstos a partir da margem de erro. Fonte: Datafolha e Fórum Brasileiro de Segurança Pública.